

¿QUÉ DEBO HACER SI TENGO SÍNTOMAS? (1)



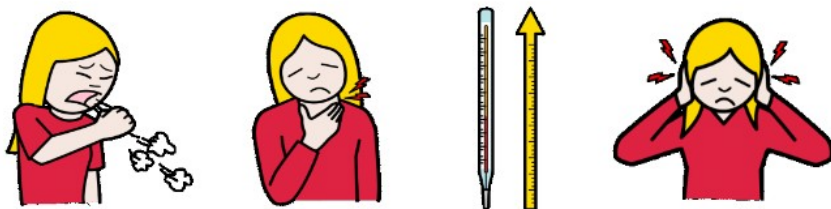
GENERALITAT
VALENCIANA

TOTS
A UNA
VEU

INVASSAT
Institut Valencià de
Seguretat i Salut en el Treball

EN CASA

Si presentas síntomas comunes de infección por COVID-19 (tos, dolor de pecho y garganta, fiebre alta, dolor de cabeza, etc.) en tu domicilio, o has estado en contacto estrecho con alguien que sí, debes permanecer allí, aislándote del resto de convivientes.



Llama al teléfono de los servicios médicos de la Comunitat Valenciana (900 300 555) y sigue todas las recomendaciones de las autoridades sanitarias.



Debes comunicar al/a la responsable inmediato/a superior de tu centro de trabajo las pautas que te hayan sido marcadas por las autoridades sanitarias a fin de poder adoptar, en su caso, medidas preventivas y realizar un seguimiento.

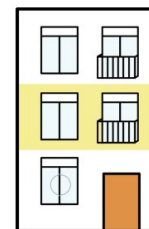
EN EL LUGAR DE TRABAJO

Comunica a tu inmediato/a responsable superior si estás afectado/a o presentas síntomas compatibles con la enfermedad del coronavirus.



Utiliza la mascarilla quirúrgica con marcado CE (norma UNE EN 14683) que te será dispensada. Si puedes, acude directamente a tu domicilio y permanece aislado del resto de personas.

Llama al teléfono de los servicios médicos de la Comunitat Valenciana (900 300 555) y sigue todas las recomendaciones de las autoridades sanitarias.



¿QUÉ DEBO HACER SI TENGO SÍNTOMAS? (2)



GENERALITAT
VALENCIANA

TOTS
A UNA
VEU

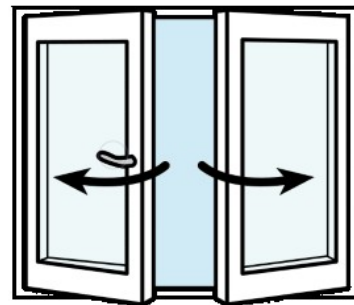
INVIASSAT
Institut Valencià de
Seguretat i Salut en el Treball

EN EL LUGAR DE TRABAJO (cont.)

Si presentas síntomas y no puedes desplazarte a tu domicilio inmediatamente, informa a tu inmediato/a superior y aíslate en la sala de confinamiento.

La sala de confinamiento es una zona aislada para uso temporal del personal con síntomas. Puede ser un despacho, habitación o similar que disponga de:

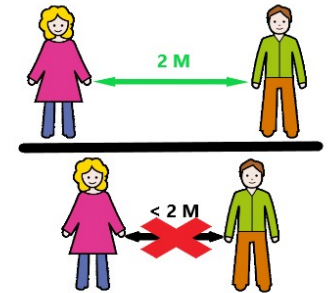
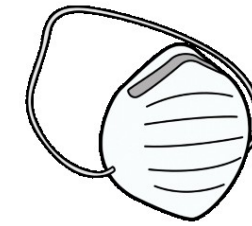
- ventana con fácil apertura al exterior
- aseo interior, o en un lugar muy próximo
- contenedor de basura con pedal y cierre hermético
- teléfono
- mobiliario de descanso (si es posible)
- gel hidroalcohólico y papel desechable



En el exterior de la zona se dispondrá de otro contenedor para la gestión de los residuos generados en el interior, así como para los EPI utilizados por la persona que debiera entrar a la estancia.



Si debes salir al aseo (porque no dispones de uno en el interior), hazlo con mascarilla quirúrgica y realiza el lavado de manos antes de salir y al regresar a la sala de confinamiento. Aplica en todo momento la higiene de manos, la etiqueta respiratoria y la distancia de seguridad.



Llama al teléfono de los servicios médicos de la Comunitat Valenciana (900 300 555) y sigue las recomendaciones que te hagan las autoridades sanitarias.

