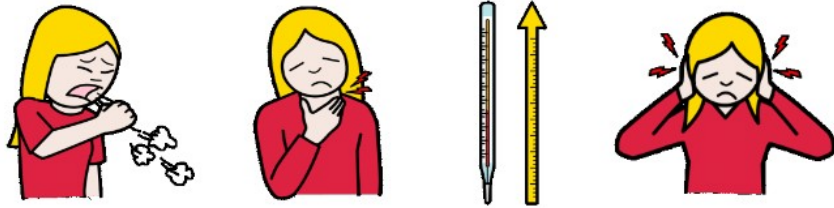


QUÈ HE DE FER SI TINC SÍMPTOMES? (1)

A CASA

Si presentes símptomes comuns d'infecció per COVID-19 (tos, mal de pit i gola, febre alta, mal de cap, etc.) en el teu domicili, o has estat en contacte estret amb algú que en presenta, has de romandre allí, aïllant-te de la resta de convivents.



Telefona als serveis mèdics de la Comunitat Valenciana (900 300 555) i segueix totes les recomanacions de les autoritats sanitàries.



Has de comunicar al/a la responsable immediat/a superior del teu centre de treball les pautes que t'hagen sigut marcades per les autoritats sanitàries a fi de poder adoptar, si escau, mesures preventives i realitzar un seguiment.



GENERALITAT
VALENCIANA | TOTS
A UNA
veu

INVASSAT
Institut Valencià de
Seguretat i Salut en el Treball

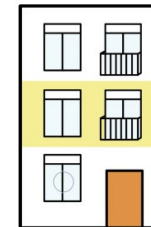
AL LLOC DE TREBALL

Comunica al teu/a la teua immediat/a responsable superior si estàs afectat/da o presentes símptomes compatibles amb la malaltia del coronavirus.



Utilitza la màscara quirúrgica amb marcatge CE (norma UNE EN 14683) que et serà dispensada. Si pots, acudeix directament al teu domicili i roman aïllat de la resta de persones.

Telefona als serveis mèdics de la Comunitat Valenciana (900 300 555) i segueix totes les recomanacions de les autoritats sanitàries.



QUÈ HE DE FER SI TINC SÍMPTOMES? (2)



GENERALITAT
VALENCIANA

TOTS
A UNA
VEU

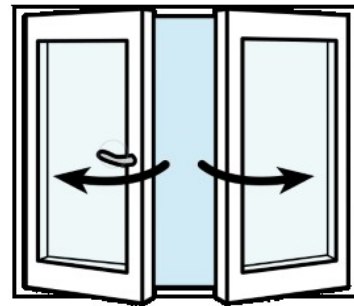
INVASSAT
Institut Valencià de
Seguretat i Salut en el Treball

AL LLOC DE TREBALL (cont.)

Si presentes símptomes i no pots desplaçar-te al teu domicili immediatament, informa al teu/a la teua immediat/a superior i aïlla't a la sala de confinament.

La sala de confinament és una zona aïllada per a ús temporal del personal amb símptomes. Pot ser un despatx, habitació o similar que dispose de:

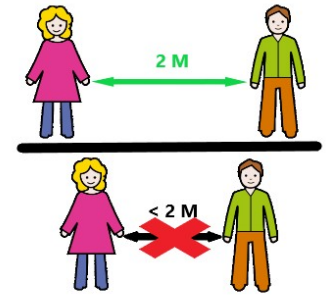
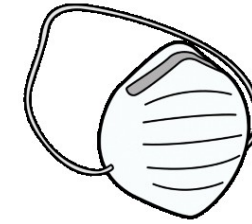
- finestra amb fàcil obertura a l' exterior
- lavabo interior, o en un lloc molt pròxim
- contenidor de fem amb pedal i tancament hermètic
- telèfon
- mobiliari de descans (si és possible)
- gel hidroalcohòlic i paper d'un sol ús



En l'exterior de la zona es disposarà d'un altre contenidor per a la gestió dels residus generats a l'interior, i també per als EPI utilitzats per la persona que haja d'entrar a l'estada.



Si has d'eixir al lavabo (perquè no disposes d'un a l'interior), fes-ho amb màscara quirúrgica i realitza la rentada de mans abans d'eixir i en tornar a la sala de confinament. Aplica en tot moment la higiene de mans, l'etiqueta respiratòria i la distància de seguretat.



Telefona als serveis mèdics de la Comunitat Valenciana (900 300 555) i segueix les recomanacions que et facen les autoritats sanitàries.

